

Soisy MAG

CONFINEMENT

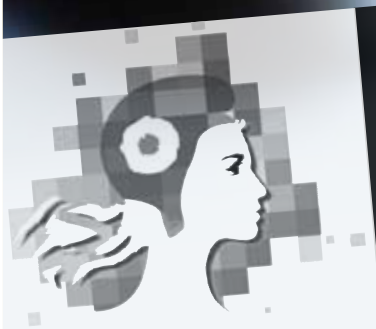
VOS COMMERCES OUVERTS
Article p.8

VOS ASSOCIATIONS EN ACTION
Article p.9

LES INFORMATIONS À RETENIR
Article p.10

La nouvelle Mairie
ouvre ses portes
le 13 novembre
Dossier P. 6

Hommage à Samuel Paty
et à toutes les victimes du terrorisme
Article P.4



RETROUVEZ TOUTE L'ACTUALITÉ DE VOTRE VILLE SUR

www.soisyourseine.fr





LA NOUVELLE MAIRIE

a ouvert ses portes le 13 novembre !

_ La nouvelle Mairie, située au 12 rue Notre dame (nouvelle adresse officielle), accueille depuis le vendredi 13 novembre, tous les Soisiens(nes) pour l'ensemble de leurs démarches administratives.

Nouvelle adresse de Mairie
12 rue Notre Dame
91450 Soisy-sur-Seine

Tous les numéros de téléphone de vos services restent identiques.

Horaires identiques :
Lundi, Mardi, Mercredi
de 9h à 12h30 et de 13h30 à 17h30
Jeudi de 9h à 12h30
Vendredi de 9h à 12h30
et de 13h30 à 16h30
Samedi de 9h à 12h

Une nouvelle étape du projet «Cœur de Soisy» se concrétise, avec l'installation de la Mairie en cœur de ville.

Ainsi, depuis le **vendredi 13 novembre**, vous pouvez y effectuer l'ensemble de vos démarches administratives et y retrouver tous les services municipaux.

Les horaires d'ouverture comme les numéros de téléphone des services restent inchangés.

Le Projet du «Cœur de Soisy» n'est pas pour autant pas terminé.

Sont encore à réaliser :

- **La rénovation du «Tiers lieu»**, bâtiment situé à l'arrière de la Maison médicale, qui permettra d'accueillir des entreprises de services,
- **La réfection de la rue des Francs-Bourgeois, de la rue du Grand Veneur** (partie basse, à partir de la rue du 8 mai 1945). Ce chantier doit être financé par la Communauté d'Agglomération Grand Paris Sud.

En attendant votre visite, voici quelques images de ces nouveaux locaux...



Un nouvel accueil pour vous informer et vous diriger...



Un escalier moderne et esthétique orné de la tulipe sylvestre dessinée par François Schorter, ancien Maire-adjoint.



Un ascenseur pour l'accessibilité



Une vue sur le jardin à proximité du parc des Chenevières

ET MAINTENANT, DANS L'ANCIENNE MAIRIE...

Les locaux de la «Place du Général Leclerc» une fois libérés et «rafraîchis», accueilleront un «espace associatif» avec de nouvelles salles de réunion, d'ateliers et d'activités, mais aussi des lieux de stockage pour les associations.